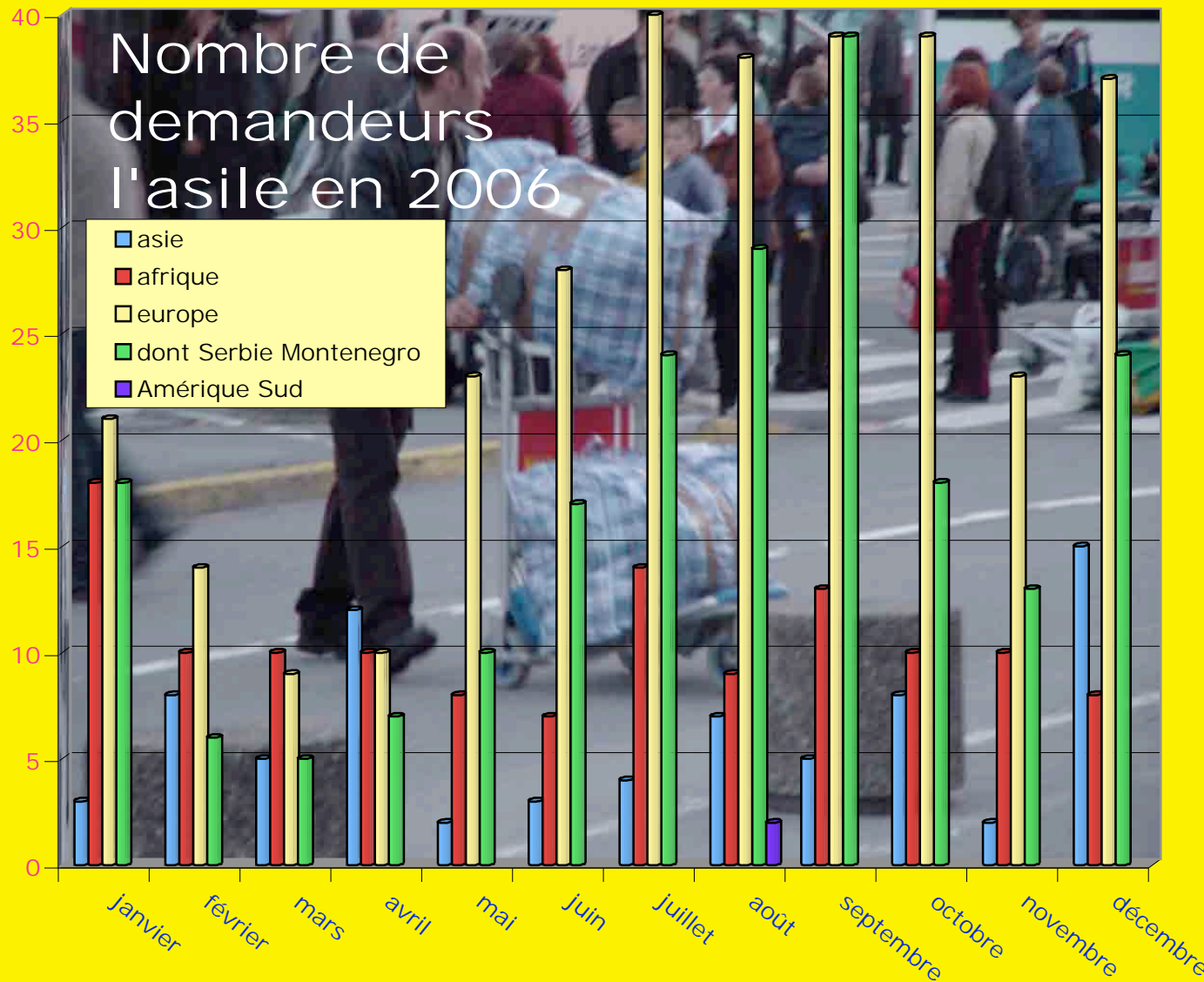


Nombre de demandeurs l'asile en 2006



Quelques remarques:

Nous notons un total de 678 personnes correspondant à 502 demandes d'asile déposées en 2006.

Les personnes originaires de Serbie et Monténégro représentent le plus grand contingent de demandes (125) et des personnes (210).

2 Latinos ont trouvé le chemin du Luxembourg au mois d'août.

Dans le temps:

Année	nombre de demandeurs
2001	686
2002	1043
2003	1549
2004	1575
2005	803
2006	678

Les chiffres émanent du Ministère des Affaires étrangères et de l'Immigration, le graphe et les remarques de l'ASTI

janvier 2007